



# 豊齡だより



(公財)仙台市医療センター 介護老人保健施設 茂庭台豊齡ホーム  
仙台市太白区茂庭台2丁目16番10号 TEL 022(281)3190 Fax 022(281)3194

令和3年7月号

## 新型コロナワクチン 接種開始しました



接種券の持参や予診票の記入にご協力いただき、誠にありがとうございました。職員のワクチン接種は無事に完了し、6月14日から順次入所者様のワクチン接種を開始いたしました。7月中には接種完了の予定です。



今のところ重篤な副反応を起こした方はおりませんが、今後もしっかり体調の観察を行いながら接種をすすめていきます。ワクチン接種を機にコロナウイルスの感染拡大が収束することを祈るばかりです。



## ❀ 駄菓子屋さん ❀

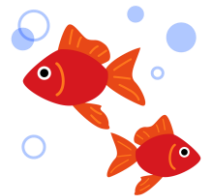
喫茶にて駄菓子屋さんを開催しました♪



「最近駄菓子屋さんってみかけなくなったね」と皆さん少し寂しそうでしたが、思い出を話しながら楽しいひと時となりました♪

## 職員の軽装について

昨年度に引き続き、職員の熱中症対策の一環として、令和3年6月17日～令和3年9月30日の間、軽装（ハーフパンツ着用）で勤務する職員がおります。ご理解、ご協力を賜りますようお願い申し上げます。



## 面会方法について

新型コロナウイルス感染防止を目的に現在も面会制限を実施しております。

ホーム内でのテレビ電話面会、窓越し面会は引き続き行っておりますが、予約制での対応になりますのでご希望の方はお気軽にお問合せ下さい。

今後のご面会方法などについては感染状況に合わせて随時検討し変更があればご連絡致します。

## 【重要】各種証書の更新について

「後期高齢者医療被保険者証」

「介護保険負担割合証」

「介護保険負担限度額認定証」(お持ちの方のみ)

の更新時期となっております。当施設を利用中の方につきましては、別添の案内を参照し、

**7月31日(土)まで**

忘れずに事務室へ提出してください。

**※手続きがない場合、利用料金が高額になります。ご注意ください。**

## ～ 職員(正職員・パート職員)募集のお知らせ ～

看護師を募集しています！正看護師、准看護師は問いません。空いている時間を有意義に使いませんか。時間・曜日等について、ご相談に応じます。勤務条件など詳細につきましては、お気軽にお問い合わせください。随時、見学可能です！

## 特定入所者介護(予防)サービス費 (負担限度額認定)について

対象となるサービスの食費、居住費(滞在費)について、所得状況に応じた負担限度額の認定を受けることで、その額を超える費用が、介護保険から給付されます。

**【注意】令和3年8月1日～要件の見直しがあり、内容の変更があります！！**

### ●対象となるサービス

- ・介護老人福祉施設(特別養護老人ホーム)
- ・短期入所生活介護、療養介護(ショートステイ)
- ・介護予防短期入所生活介護、療養介護(ショートステイ)
- ・地域密着型介護老人福祉施設入所者生活介護
- ・介護老人保健施設
- ・介護医療院

### ●対象となる方

(1)次の①・②のいずれにも該当する方

①世帯全員及び配偶者が市町村民税非課税

※配偶者が別世帯でも、市町村民税が課税されている場合は対象となりません。

②預貯金等(現金や有価証券を含む)の額が単身、夫婦ともに要件変更になります。下の表をご参照ください。

(2)生活保護を受けている方

(3)老齢福祉年金を受給している方で、世帯全員及び配偶者が市町村民税非課税の方

### ●負担限度額(日額) 令和3年8月1日～

利用者負担段階	被保険者の所得状況等	預貯金等の資産の額(※4)	食費	居住費(滞在費)					
				ユニット型個室	ユニット型個室的多床室	従来型個室		多床室	
生活保護を受けている方									
第1段階	本人・配偶者(※1)または世帯の中に市町村民税非課税の方	老齢福祉年金受給者の方	300円	820円	490円	320円	490円	0円	
第2段階			390円 (600円)	820円	490円	420円	490円	370円	
第3段階①			650円 (1,000円)	1,310円	1,310円	820円	1,310円	370円	
第3段階②			1,360円 (1,300円)	1,310円	1,310円	820円	1,310円	370円	
第4段階	本人・配偶者(※1)または世帯の中に市町村民税課税者がある方		施設と利用者との契約によって決定します						

(※1) 配偶者は別世帯または事実婚の配偶者を含みます。

(※2) 判定に用いる「年金」は障害年金、遺族年金等を含みます。

(※3) 判定に用いる「合計所得金額」は、④ページ欄外(※3)と同様です。

(※4) 2号被保険者の預貯金等の資産の上限額は単身1,000万円、夫婦2,000万円となります。

※毎年更新が必要になります。

※詳しくはケアマネジャーにお問い合わせください。

### － 介護老人保健施設で働く専門職種を紹介します －

## 施設ケアマネジャー(介護支援専門員)

#### ケアマネジャーとは…

介護保険制度において介護を必要とされる方のために、ケアプランの作成や介護サービスの調整・管理、介護保険手続きの代行等を行います。

施設のケアマネジャーは特別養護老人ホーム、介護老人保健施設等の施設に配置されています。施設で働く他専門職種と連携し、日々の生活を支援します。



#### 豊齢ホームでは…

3名の施設ケアマネジャー(長岡・中村・富樫)が配置されており、担当制になっています。

#### こんなことはご相談ください♪

- ・自宅に帰るための調整をしてほしい
- ・介護保険の手続きについて教えてほしい

などなど…

新型コロナウイルス感染防止の観点から面会を中止させていただいておりますが、令和2年7月以降テレビ電話形式、令和2年9月以降ガラス越しでの面会を予約制で行っております。

なお、各入所者様の状況はメッセージカードやお電話にてご連絡いたします。また、事務室で洗濯物等の受け渡しを行っております。新型コロナウイルス対策で皆様にご不便をおかけしておりますが、今後の対応についても随時ご連絡させていただきます。ご家族の皆様は別紙の感染対策委員会新聞をご参照ください。何卒ご理解、ご協力をお願い申し上げます。